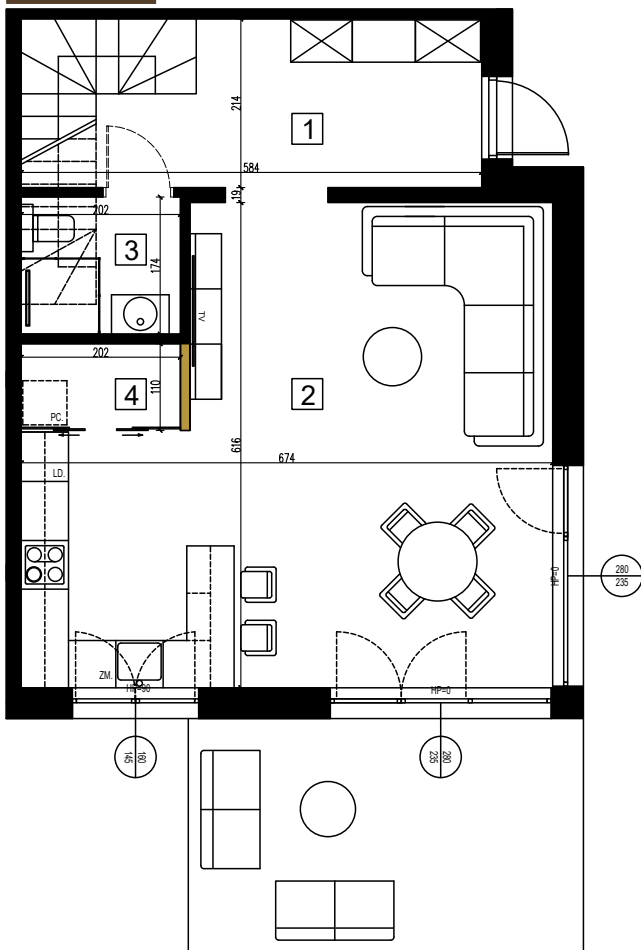
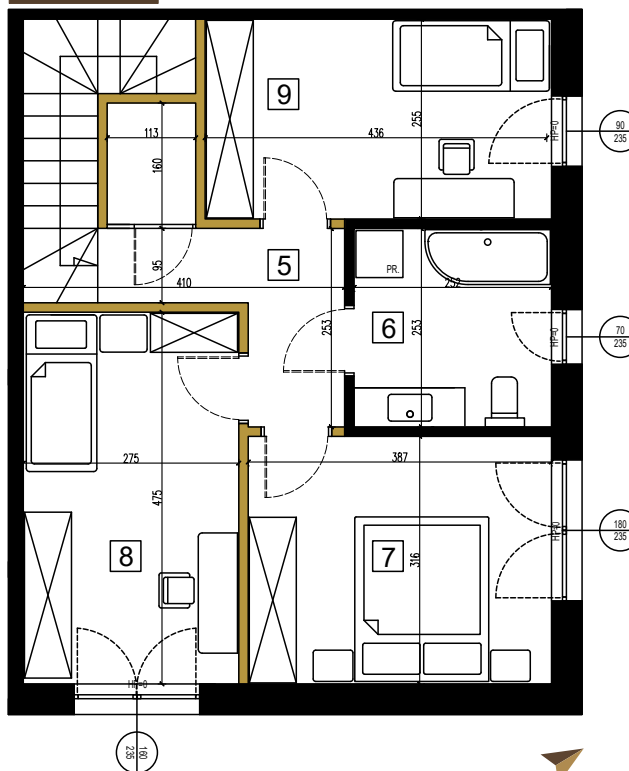


LAWI 18 NOWA

PARTER



PIĘTRO



— ŚCIANA STAŁA

— ŚCIANA Z MOŻLIWOŚCIĄ ROZBIÓRKI

~ Powierzchnia pod ścianami działowymi wynosi 2,6 m² i nie jest uwzględniona w powierzchni użytkowej lokalu.

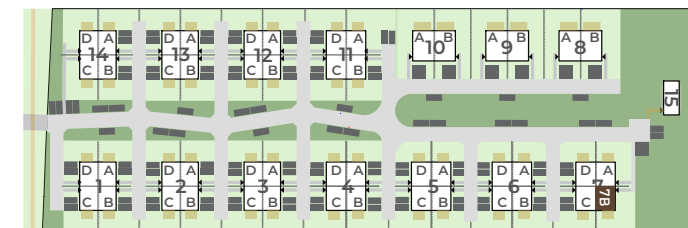


LOKAL 7B

103,12 / 98,37* m²

1	PRZEDPOKÓJ	9,32 m ²
2	SALON Z ANEKSEM	34,42 m ²
3	ŁAZIENKA PARTER	3,59 m ²
4	SPIŻARNIA	2,40 m ²
5	HALL	6,71 m ²
6	ŁAZIENKA PIĘTRO	6,21 m ²
7	SYPIALNIA 1	11,79 m ²
8	SYPIALNIA 2	12,81 m ²
9	SYPIALNIA 3	11,12 m ²
10	SCHODY	4,75 m ²
POWIERZCHNIA DZIAŁKI		265 m ²
• TEREN ZEWNĘTRZNY		199 m ²
— TARAS		13 m ²
— MIEJSCA POSTOJOWE		2 stanowiska
— MIEJSCA NA KOSZE		2 m ²

* Powierzchnia całkowita / powierzchnia użytkowa



KOMPLEKS Z SAUNAMI

STREFA RELAKSU

PRYWATNY PARK 4000m²

CAMAR

Podane powierzchnie lokalu uwzględniają grubość tynków. Ostateczny pomiar powierzchni użytkowej zostanie przeprowadzony po zakończeniu prac budowlanych, zgodnie z obowiązującą normą PN-ISO 9836:2022-07. Szczegółowe zasady ustalenia powierzchni lokalu określa umowa. Powierzchnia lokalu może ulec zmianom w przypadkach określonych umową. Przedstawione materiały graficzne mają charakter poglądowy. Umeblowanie nie stanowi wyposażenia lokalu. Powierzchnia terenu zewnętrznego może ulec nieznacznej zmianie po ostatecznej inwentaryzacji geodezyjnej.