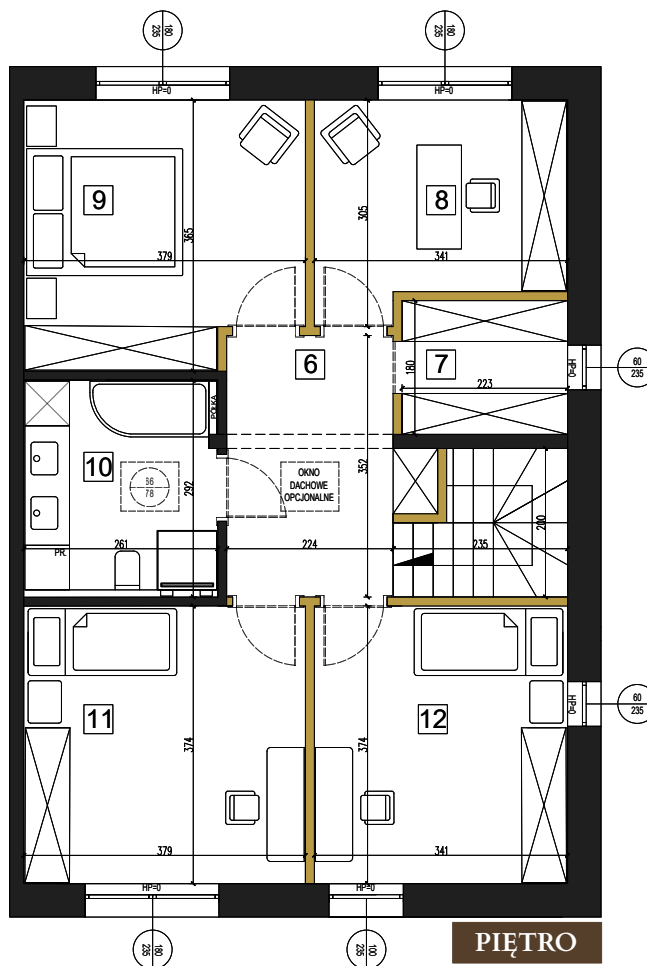
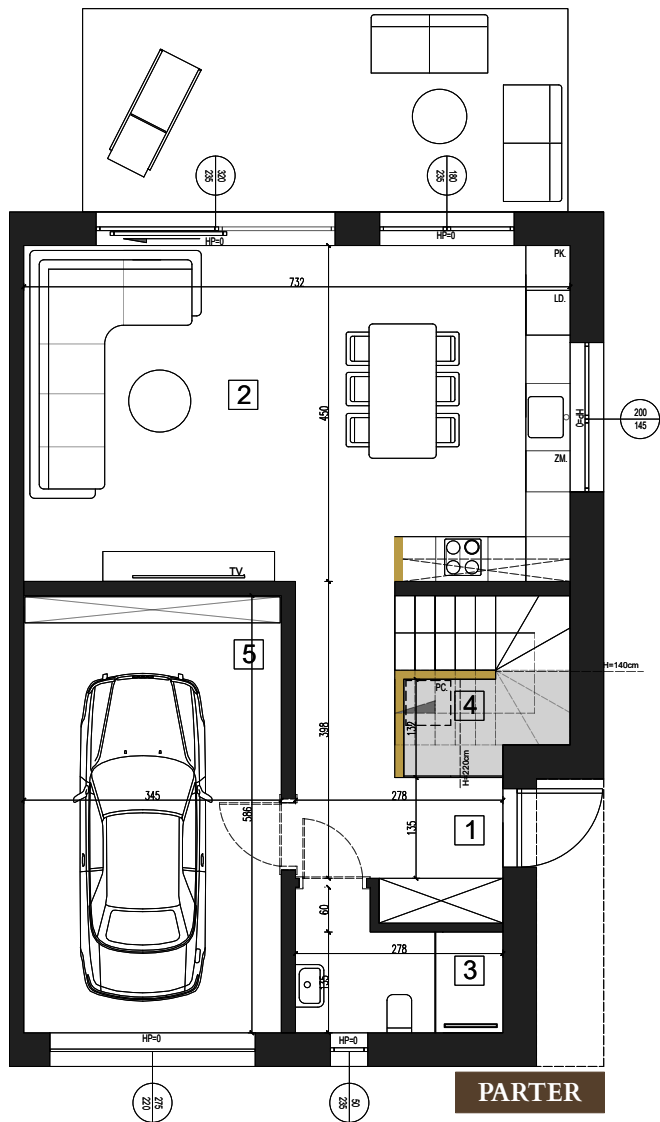


LAWI 18 NOWA



— ŚCIANA STAŁA
 — ŚCIANA Z MOŻLIWOŚCIĄ ROZBIÓRKI



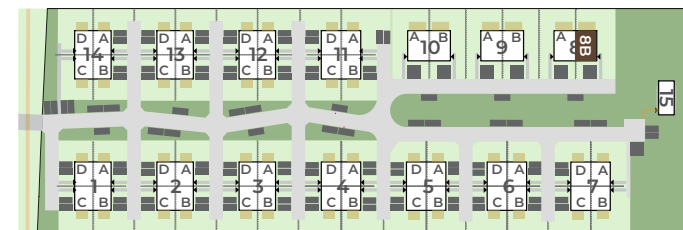
~ Powierzchnia pod ścianami działowymi wynosi 2,75 m² i nie jest uwzględniona w powierzchni użytkowej lokalu.



LOKAL 8B 139,17 / 134,58* m²

1 PRZEDPOKÓJ	8,06 m ²
2 SALON Z ANEKSEM	32,51 m ²
3 ŁAZIENKA PARTER	4,20 m ²
4 SCHOWEK	1,88 m ²
5 GARAŻ	19,93 m ²
6 HALL	8,22 m ²
7 GARDEROBA	3,89 m ²
8 SYPIALNIA 1	9,10 m ²
9 SYPIALNIA 2	12,90 m ²
10 ŁAZIENKA PIĘTRO	7,44 m ²
11 SYPIALNIA 3	13,93 m ²
12 SYPIALNIA 4	12,52 m ²
13 SCHODY	4,59 m ²
POWIERZCHNIA DZIAŁKI	350 m ²
• TEREN ZEWNĘTRZNY	258 m ²
— TARAS	21,5 m ²
— MIEJSCA POSTOJOWE	2 stanowiska
— MIEJSCA NA KOSZE	2 m ²

* Powierzchnia całkowita / powierzchnia użytkowa



KOMPLEKS Z SAUNAMI

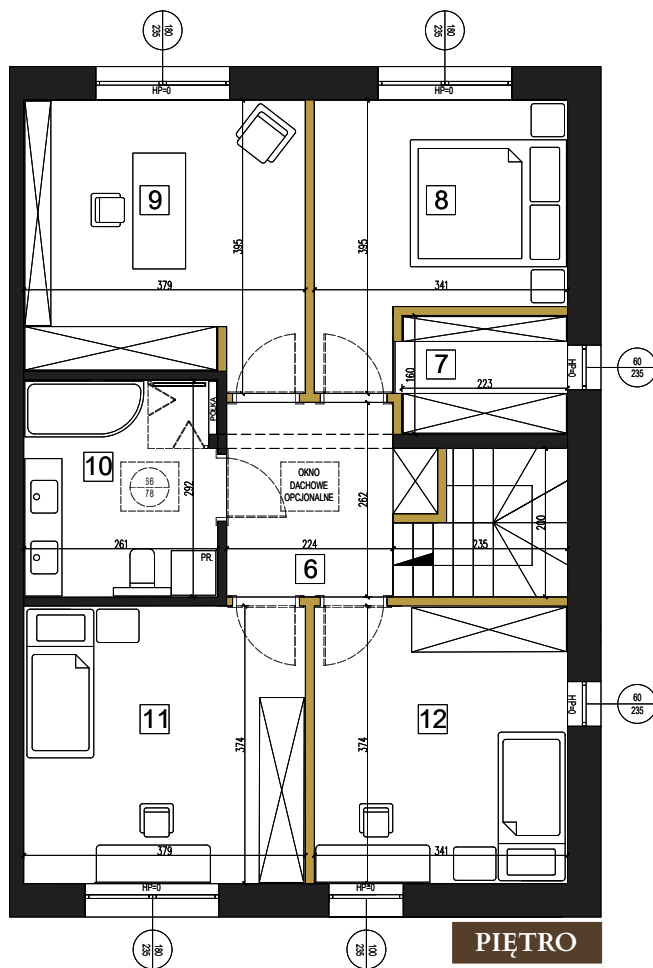
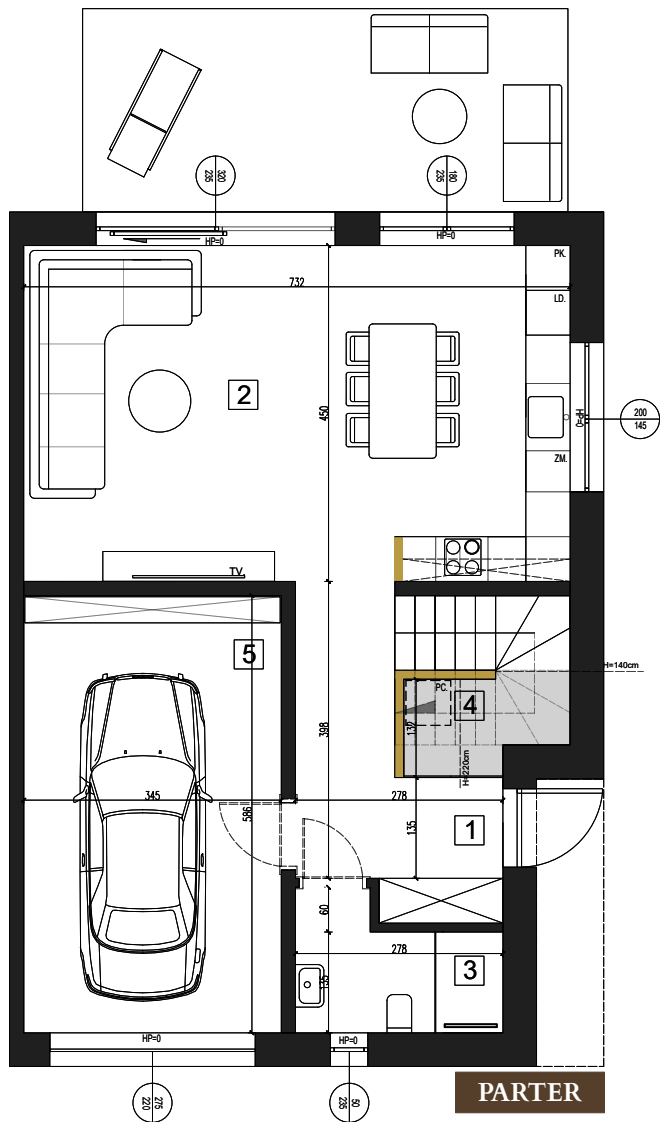
STREFA RELAKSU

PRYWATNY PARK 4000m²

CAMAR

Podane powierzchnie lokalu uwzględniają grubość tynków. Ostateczny pomiar powierzchni użytkowej zostanie przeprowadzony po zakończeniu prac budowlanych, zgodnie z obowiązującą normą PN-ISO 9836:2022-07. Szczegółowe zasady ustalenia powierzchni lokalu określa umowa. Powierzchnia lokalu może ulec zmianom w przypadkach określonych umową. Przedstawione materiały graficzne mają charakter poglądowy. Umeblowanie nie stanowi wyposażenia lokalu. Powierzchnia terenu zewnętrznego może ulec nieznacznej zmianie po ostatecznej inwentaryzacji geodezyjnej.

LAWI 18 NOWA



— ŚCIANA STAŁA
 — ŚCIANA Z MOŻLIWOŚCIĄ ROZBIÓRKI



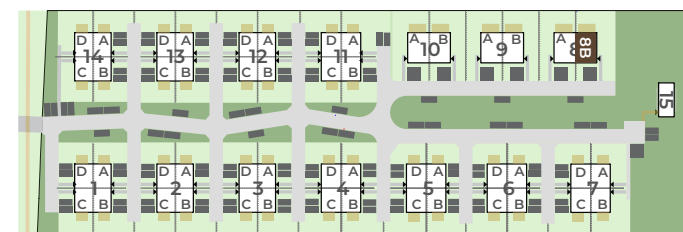
~ Powierzchnia pod ścianami działowymi wynosi 2,85 m² i nie jest uwzględniona w powierzchni użytkowej lokalu.



LOKAL 8B 139,07 / 134,48* m²

1	PRZEDPOKÓJ	8,06 m ²
2	SALON Z ANEKSEM	32,51 m ²
3	ŁAZIENKA PARTER	4,20 m ²
4	SCHOWEK	1,88 m ²
5	GARAŻ	19,93 m ²
6	HALL	6,23 m ²
7	GARDEROBA	3,45 m ²
8	SYPIALNIA 1	10,50 m ²
9	SYPIALNIA 2	13,83 m ²
10	ŁAZIENKA PIĘTRO	7,44 m ²
11	SYPIALNIA 3	13,93 m ²
12	SYPIALNIA 4	12,52 m ²
13	SCHODY	4,59 m ²
POWIERZCHNIA DZIAŁKI		350 m ²
• TEREN ZEWNĘTRZNY		258 m ²
— TARAS		21,5 m ²
— MIEJSCA POSTOJOWE		2 stanowiska
— MIEJSCA NA KOSZE		2 m ²

* Powierzchnia całkowita / powierzchnia użytkowa



KOMPLEKS Z SAUNAMI

STREFA RELAKSU

PRYWATNY PARK 4000m²

CAMAR

Podane powierzchnie lokalu uwzględniają grubość tynków. Ostateczny pomiar powierzchni użytkowej zostanie przeprowadzony po zakończeniu prac budowlanych, zgodnie z obowiązującą normą PN-ISO 9836:2022-07. Szczegółowe zasady ustalenia powierzchni lokalu określa umowa. Powierzchnia lokalu może ulec zmianom w przypadkach określonych umową. Przedstawione materiały graficzne mają charakter poglądowy. Umeblowanie nie stanowi wyposażenia lokalu. Powierzchnia terenu zewnętrznego może ulec nieznacznej zmianie po ostatecznej inwentaryzacji geodezyjnej.