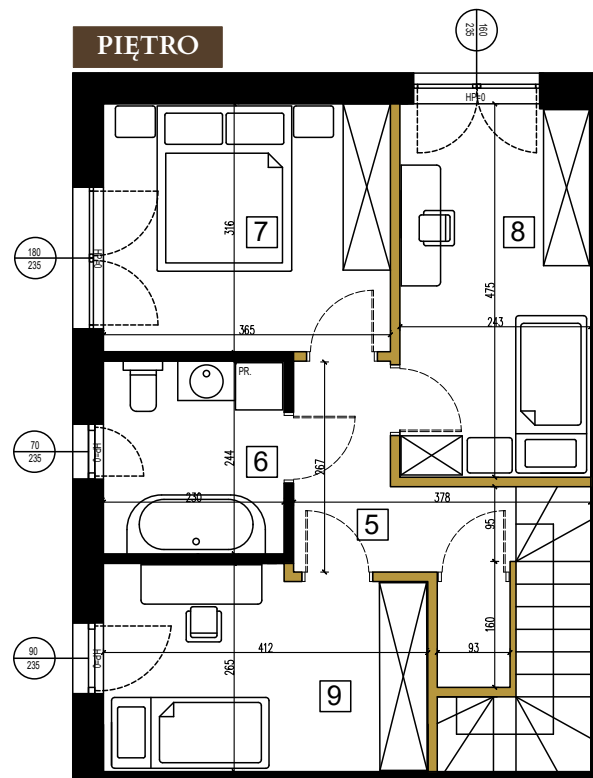
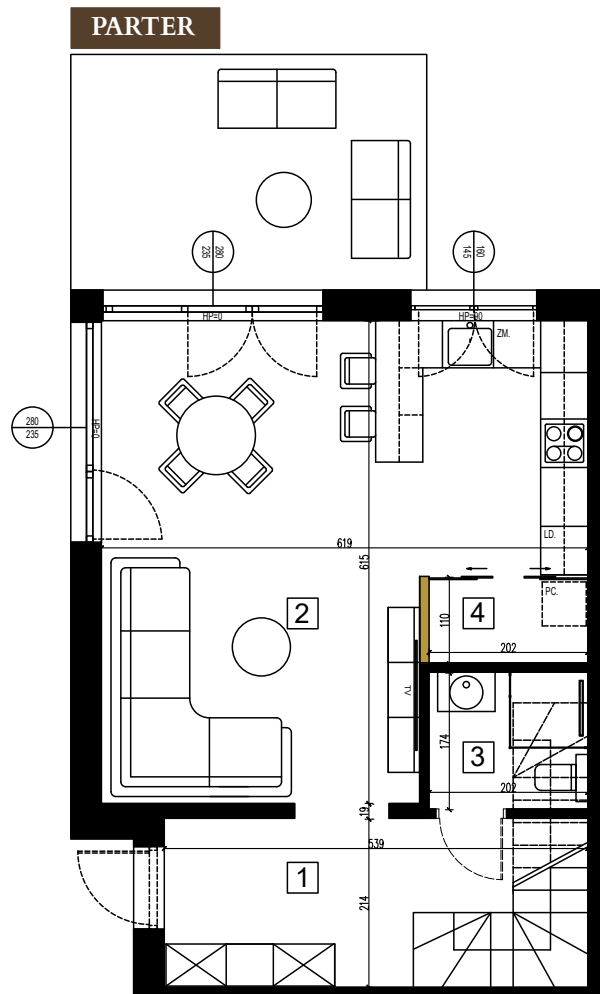


# LAWI 18 NOWA



— ŚCIANA STAŁA  
 — ŚCIANA Z MOŻLIWOŚCIĄ ROZBIÓRKI

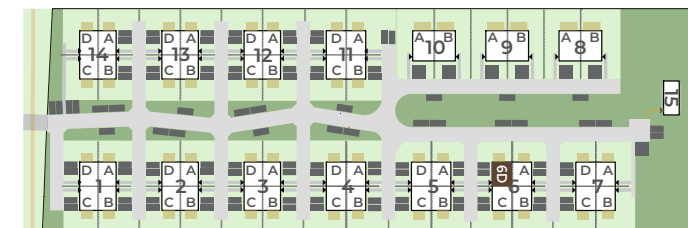
~ Powierzchnia pod ścianami działowymi wynosi 2,27 m<sup>2</sup> i nie jest uwzględniona w powierzchni użytkowej lokalu.



## LOKAL 6D 95,10 / 90,35\* m<sup>2</sup>

1 PRZEDPOKÓJ	8,49 m <sup>2</sup>
2 SALON Z ANEKSEM	31,08 m <sup>2</sup>
3 ŁAZIENKA PARTER	3,64 m <sup>2</sup>
4 SPIŻARNIA	2,45 m <sup>2</sup>
5 HALL	6,39 m <sup>2</sup>
6 ŁAZIENKA PIĘTRO	5,52 m <sup>2</sup>
7 SYPIALNIA 1	11,10 m <sup>2</sup>
8 SYPIALNIA 2	11,33 m <sup>2</sup>
9 SYPIALNIA 3	10,35 m <sup>2</sup>
10 SCHODY	4,75 m <sup>2</sup>
POWIERZCHNIA DZIAŁKI	210 m <sup>2</sup>
• TEREN ZEWNĘTRZNY	149 m <sup>2</sup>
— TARAS	13 m <sup>2</sup>
— MIEJSCA POSTOJOWE	2 stanowiska
— MIEJSCA NA KOSZE	2 m <sup>2</sup>

\* Powierzchnia całkowita / powierzchnia użytkowa



KOMPLEKS Z SAUNAMI

STREFA RELAKSU

PRYWATNY PARK 4000m<sup>2</sup>

CAMAR

Podane powierzchnie lokalu uwzględniają grubość tynków. Ostateczny pomiar powierzchni użytkowej zostanie przeprowadzony po zakończeniu prac budowlanych, zgodnie z obowiązującą normą PN-ISO 9836:2022-07. Szczegółowe zasady ustalenia powierzchni lokalu określa umowa. Powierzchnia lokalu może ulec zmianom w przypadkach określonych umową. Przedstawione materiały graficzne mają charakter poglądowy. Umeblowanie nie stanowi wyposażenia lokalu. Powierzchnia terenu zewnętrznego może ulec nieznacznej zmianie po ostatecznej inwentaryzacji geodezyjnej.