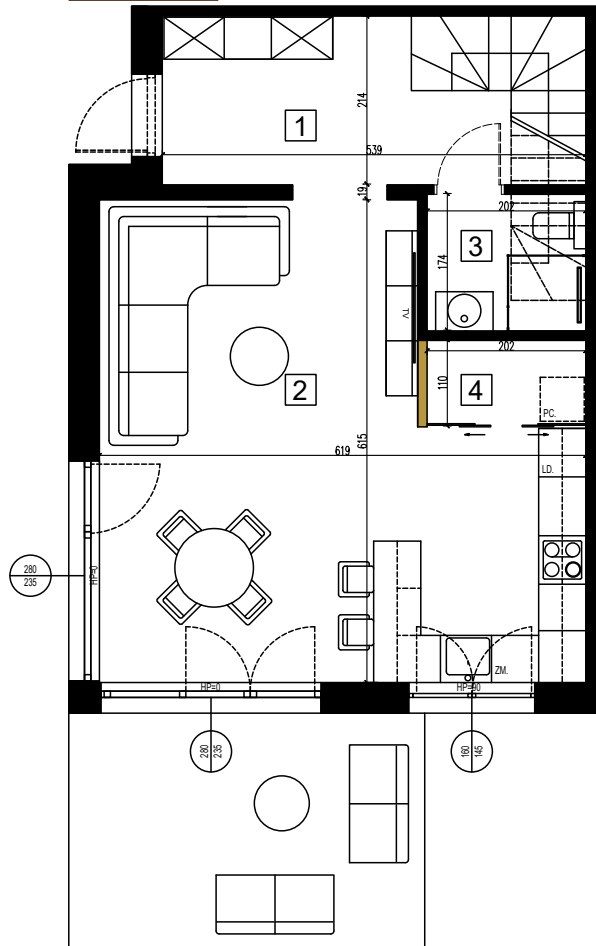


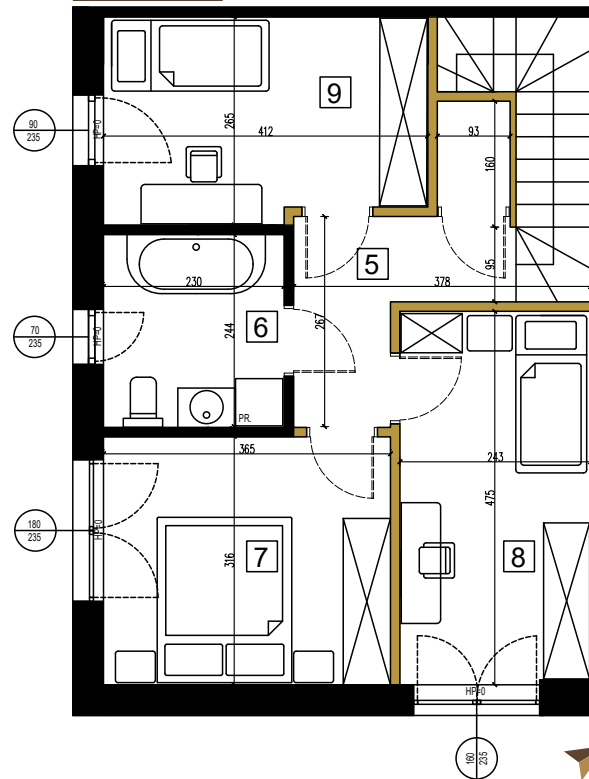
LAWI 18 NOWA



PARTER



PIĘTRO



— ŚCIANA STAŁA
— ŚCIANA Z MOŻLIWOŚCIĄ ROZBIÓRKI

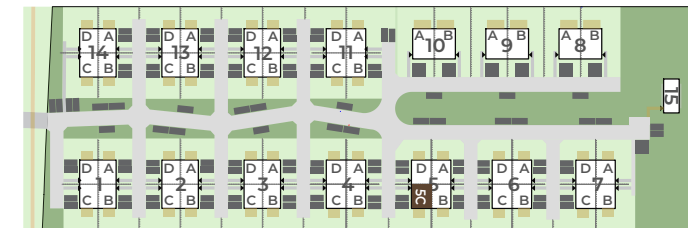
~ Powierzchnia pod ścianami działowymi wynosi 2,27 m² i nie jest uwzględniona w powierzchni użytkowej lokalu.

LOKAL 5C

95,10 / 90,35* m²

1 PRZEDPOKÓJ	8,49 m ²
2 SALON Z ANEKSEM	31,08 m ²
3 ŁAZIENKA PARTER	3,64 m ²
4 SPIŻARNIA	2,45 m ²
5 HALL	6,39 m ²
6 ŁAZIENKA PIĘTRO	5,52 m ²
7 SYPIALNIA 1	11,10 m ²
8 SYPIALNIA 2	11,33 m ²
9 SYPIALNIA 3	10,35 m ²
10 SCHODY	4,75 m ²
POWIERZCHNIA DZIAŁKI	223 m ²
• TEREN ZEWNĘTRZNY	162 m ²
— TARAS	13 m ²
— MIEJSCA POSTOJOWE	2 stanowiska
— MIEJSCA NA KOSZE	2 m ²

* Powierzchnia całkowita / powierzchnia użytkowa



KOMPLEKS Z SAUNAMI

STREFA RELAKSU

PRYWATNY PARK 4000m²

CAMAR

Podane powierzchnie lokalu uwzględniają grubość tynków. Ostateczny pomiar powierzchni użytkowej zostanie przeprowadzony po zakończeniu prac budowlanych, zgodnie z obowiązującą normą PN-ISO 9836:2022-07. Szczegółowe zasady ustalenia powierzchni lokalu określa umowa. Powierzchnia lokalu może ulec zmianom w przypadkach określonych umową. Przedstawione materiały graficzne mają charakter poglądowy. Umeblowanie nie stanowi wyposażenia lokalu. Powierzchnia terenu zewnętrznego może ulec nieznacznej zmianie po ostatecznej inwentaryzacji geodezyjnej.