

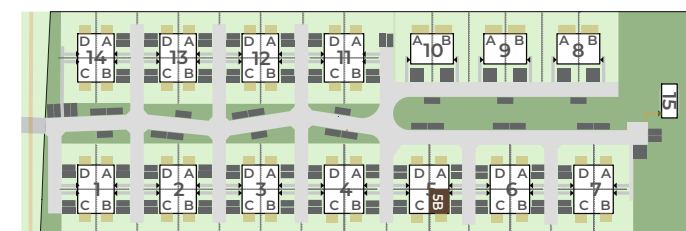
# LAWI 18 NOWA



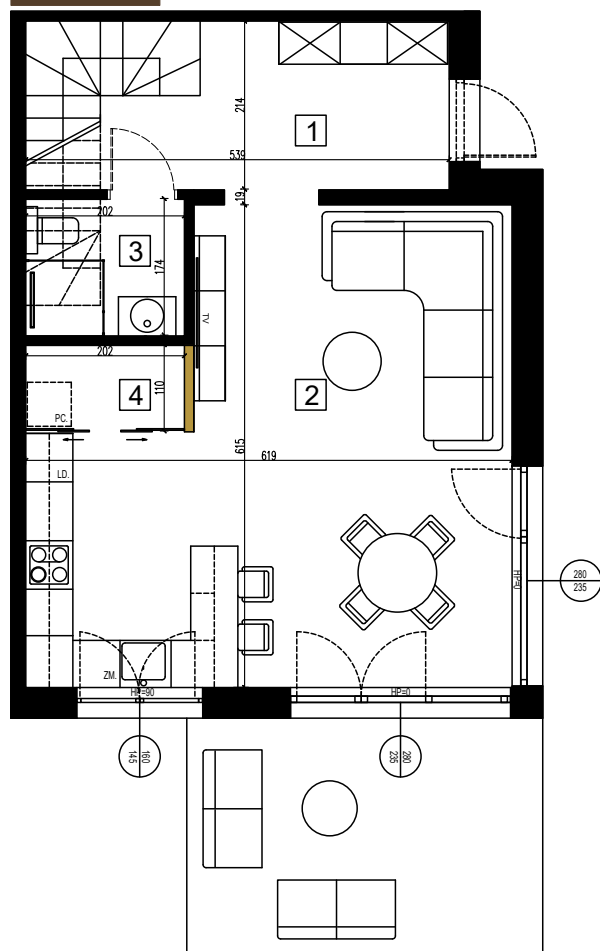
## LOKAL 5B 95,10 / 90,35\* m<sup>2</sup>

1	PRZEDPOKÓJ	8,49 m <sup>2</sup>
2	SALON Z ANEKSEM	31,08 m <sup>2</sup>
3	ŁAZIENKA PARTER	3,64 m <sup>2</sup>
4	SPIŻARNIA	2,45 m <sup>2</sup>
5	HALL	6,39 m <sup>2</sup>
6	ŁAZIENKA PIĘTRO	5,52 m <sup>2</sup>
7	SYPIALNIA 1	11,10 m <sup>2</sup>
8	SYPIALNIA 2	11,33 m <sup>2</sup>
9	SYPIALNIA 3	10,35 m <sup>2</sup>
10	SCHODY	4,75 m <sup>2</sup>
POWIERZCHNIA DZIAŁKI		226 m <sup>2</sup>
• TEREN ZEWNĘTRZNY		165 m <sup>2</sup>
– TARAS		13 m <sup>2</sup>
– MIEJSCA POSTOJOWE		2 stanowiska
– MIEJSCA NA KOSZE		2 m <sup>2</sup>

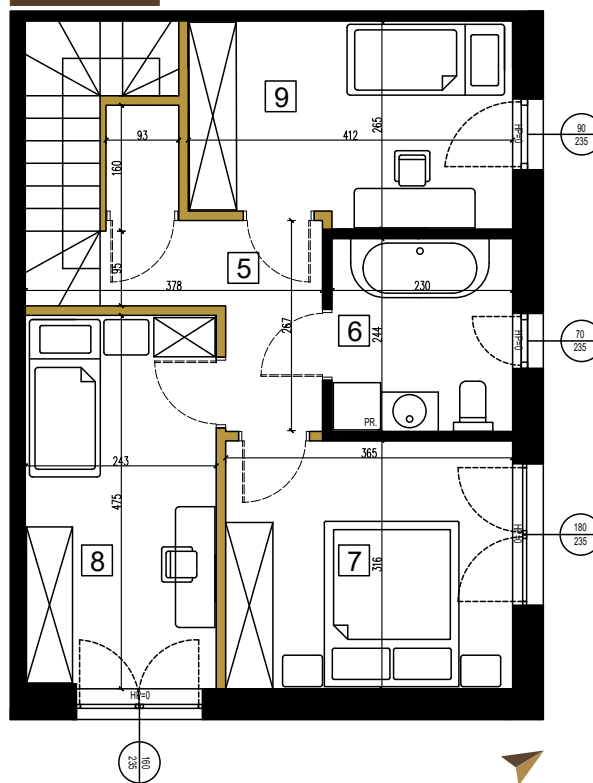
\* Powierzchnia całkowita / powierzchnia użytkowa



### PARTER



### PIĘTRO



— ŚCIANA STAŁA  
 — ŚCIANA Z MOŻLIWOŚCIĄ ROZBIÓRKI

~ Powierzchnia pod ścianami działowymi wynosi 2,27 m<sup>2</sup> i nie jest uwzględniona w powierzchni użytkowej lokalu.

KOMPLEKS Z SAUNAMI

STREFA RELAKSU

PRYWATNY PARK 4000m<sup>2</sup>

CAMAR

Podane powierzchnie lokalu uwzględniają grubość tynków. Ostateczny pomiar powierzchni użytkowej zostanie przeprowadzony po zakończeniu prac budowlanych, zgodnie z obowiązującą normą PN-ISO 9836:2022-07. Szczegółowe zasady ustalenia powierzchni lokalu określa umowa. Powierzchnia lokalu może ulec zmianom w przypadkach określonych umową. Przedstawione materiały graficzne mają charakter poglądowy. Umeblowanie nie stanowi wyposażenia lokalu. Powierzchnia terenu zewnętrznego może ulec nieznacznej zmianie po ostatecznej inwentaryzacji geodezyjnej.