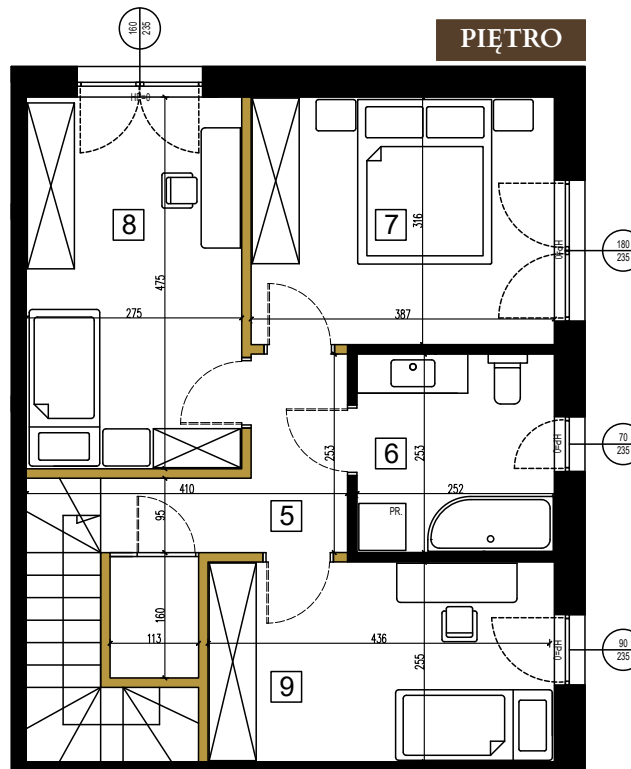
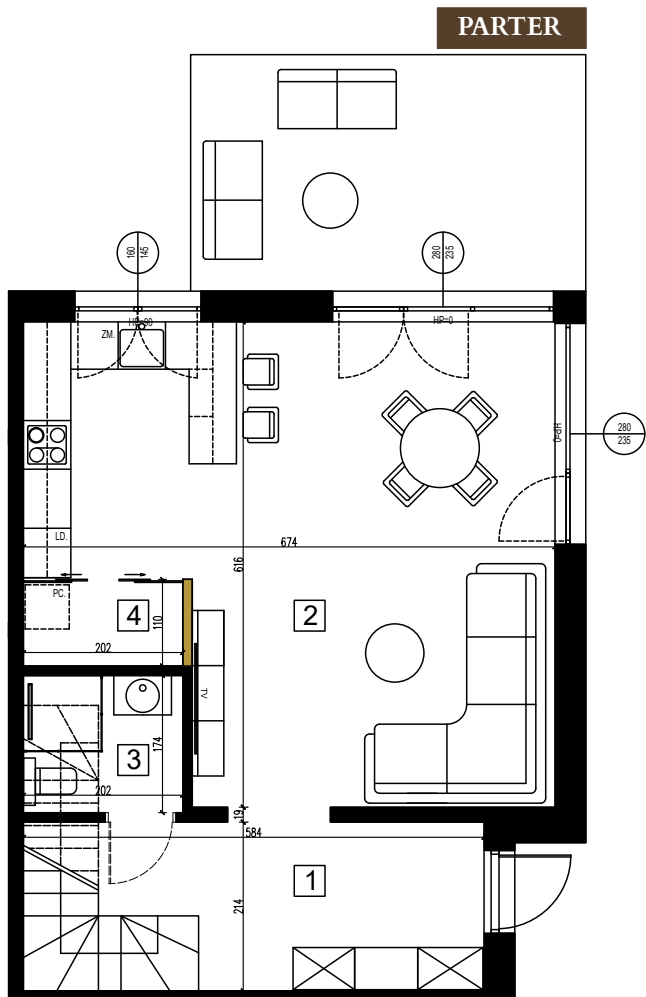


# LAWI 18 NOWA



— ŚCIANA STAŁA  
 — ŚCIANA Z MOŻLIWOŚCIĄ ROZBIÓRKI

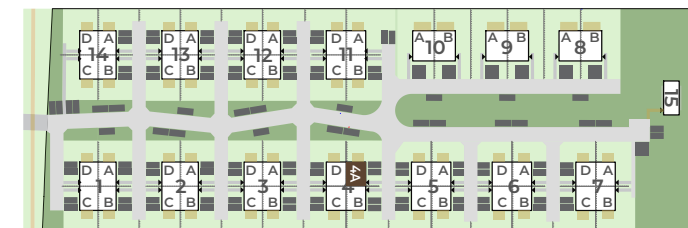
~ Powierzchnia pod ścianami działowymi wynosi 2,6 m<sup>2</sup> i nie jest uwzględniona w powierzchni użytkowej lokalu.



## LOKAL 4A 103,12 / 98,37\* m<sup>2</sup>

|                      |                      |
|----------------------|----------------------|
| 1 PRZEDPOKÓJ         | 9,32 m <sup>2</sup>  |
| 2 SALON Z ANEKSEM    | 34,42 m <sup>2</sup> |
| 3 ŁAZIENKA PARTER    | 3,59 m <sup>2</sup>  |
| 4 SPIŻARNIA          | 2,40 m <sup>2</sup>  |
| 5 HALL               | 6,71 m <sup>2</sup>  |
| 6 ŁAZIENKA PIĘTRO    | 6,21 m <sup>2</sup>  |
| 7 SYPIALNIA 1        | 11,79 m <sup>2</sup> |
| 8 SYPIALNIA 2        | 12,81 m <sup>2</sup> |
| 9 SYPIALNIA 3        | 11,12 m <sup>2</sup> |
| 10 SCHODY            | 4,75 m <sup>2</sup>  |
| POWIERZCHNIA DZIAŁKI | 220 m <sup>2</sup>   |
| • TEREN ZEWNĘTRZNY   | 154 m <sup>2</sup>   |
| — TARAS              | 13 m <sup>2</sup>    |
| — MIEJSCA POSTOJOWE  | 2 stanowiska         |
| — MIEJSCA NA KOSZE   | 2 m <sup>2</sup>     |

\* Powierzchnia całkowita / powierzchnia użytkowa



KOMPLEKS Z SAUNAMI

STREFA RELAKSU

PRYWATNY PARK 4000m<sup>2</sup>

CAMAR

Podane powierzchnie lokalu uwzględniają grubość tynków. Ostateczny pomiar powierzchni użytkowej zostanie przeprowadzony po zakończeniu prac budowlanych, zgodnie z obowiązującą normą PN-ISO 9836:2022-07. Szczegółowe zasady ustalenia powierzchni lokalu określa umowa. Powierzchnia lokalu może ulec zmianom w przypadkach określonych umową. Przedstawione materiały graficzne mają charakter poglądowy. Umeblowanie nie stanowi wyposażenia lokalu. Powierzchnia terenu zewnętrznego może ulec nieznacznej zmianie po ostatecznej inwentaryzacji geodezyjnej.