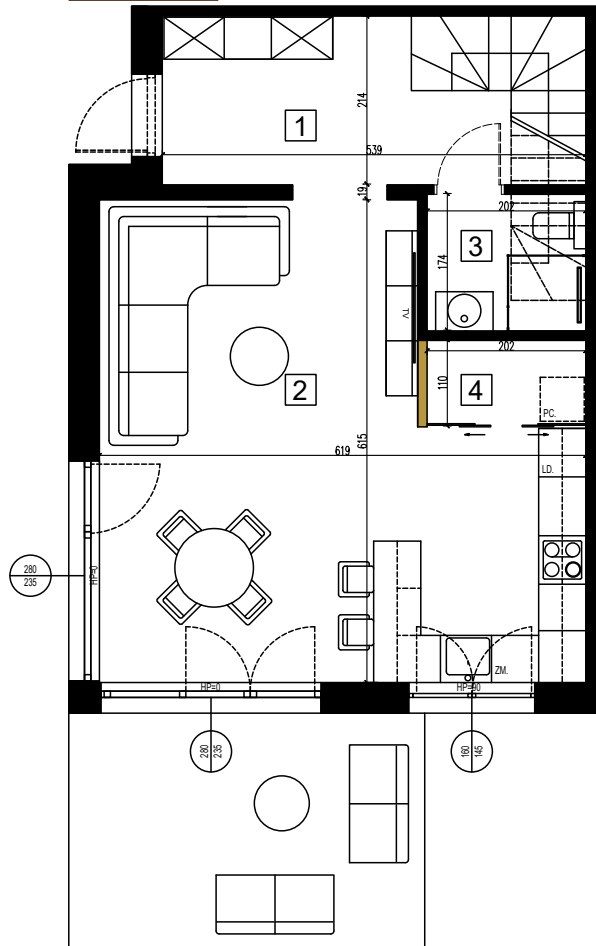


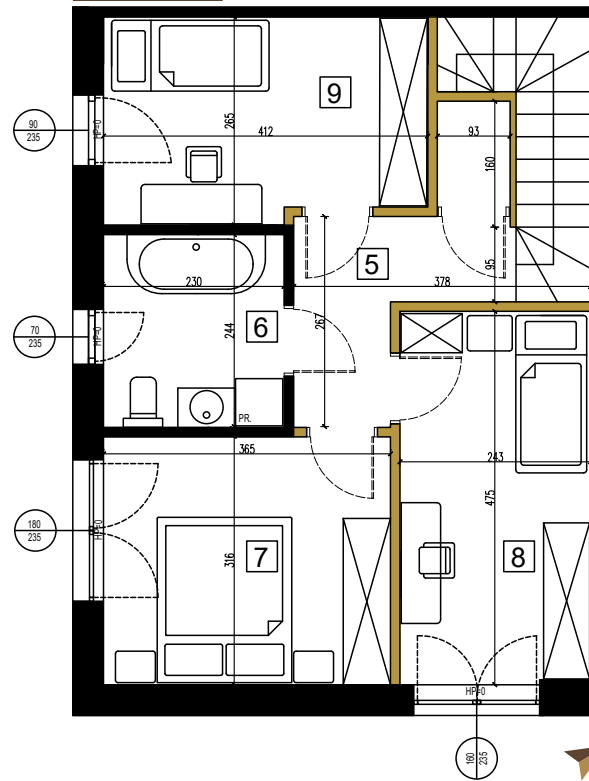
LAWI 18 NOWA



PARTER



PIĘTRO



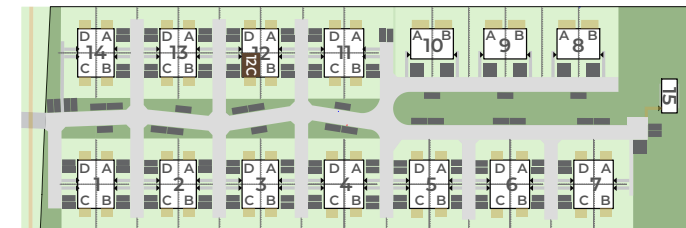
— ŚCIANA STAŁA
 — ŚCIANA Z MOŻLIWOŚCIĄ ROZBIÓRKI

~ Powierzchnia pod ścianami działowymi wynosi 2,27 m² i nie jest uwzględniona w powierzchni użytkowej lokalu.

LOKAL 12C 95,10 / 90,35* m²

1	PRZEDPOKÓJ	8,49 m ²
2	SALON Z ANEKSEM	31,08 m ²
3	ŁAZIENKA PARTER	3,64 m ²
4	SPIŻARNIA	2,45 m ²
5	HALL	6,39 m ²
6	ŁAZIENKA PIĘTRO	5,52 m ²
7	SYPIALNIA 1	11,10 m ²
8	SYPIALNIA 2	11,33 m ²
9	SYPIALNIA 3	10,35 m ²
10	SCHODY	4,75 m ²
POWIERZCHNIA DZIAŁKI		213 m ²
• TEREN ZEWNĘTRZNY		152 m ²
— TARAS		13 m ²
— MIEJSCA POSTOJOWE		2 stanowiska
— MIEJSCA NA KOSZE		2 m ²

* Powierzchnia całkowita / powierzchnia użytkowa



KOMPLEKS Z SAUNAMI

STREFA RELAKSU

PRYWATNY PARK 4000m²

CAMAR

Podane powierzchnie lokalu uwzględniają grubość tynków. Ostateczny pomiar powierzchni użytkowej zostanie przeprowadzony po zakończeniu prac budowlanych, zgodnie z obowiązującą normą PN-ISO 9836:2022-07. Szczegółowe zasady ustalenia powierzchni lokalu określa umowa. Powierzchnia lokalu może ulec zmianom w przypadkach określonych umową. Przedstawione materiały graficzne mają charakter poglądowy. Umeblowanie nie stanowi wyposażenia lokalu. Powierzchnia terenu zewnętrznego może ulec nieznacznej zmianie po ostatecznej inwentaryzacji geodezyjnej.