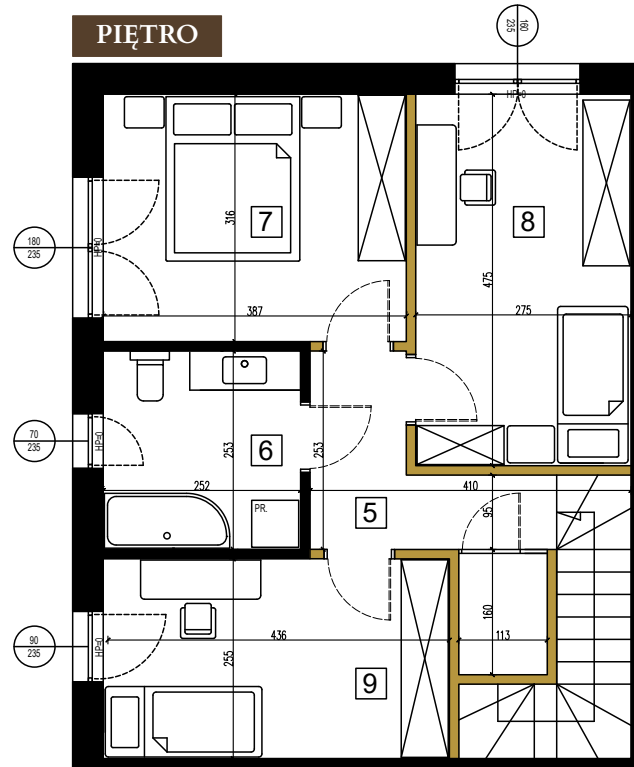
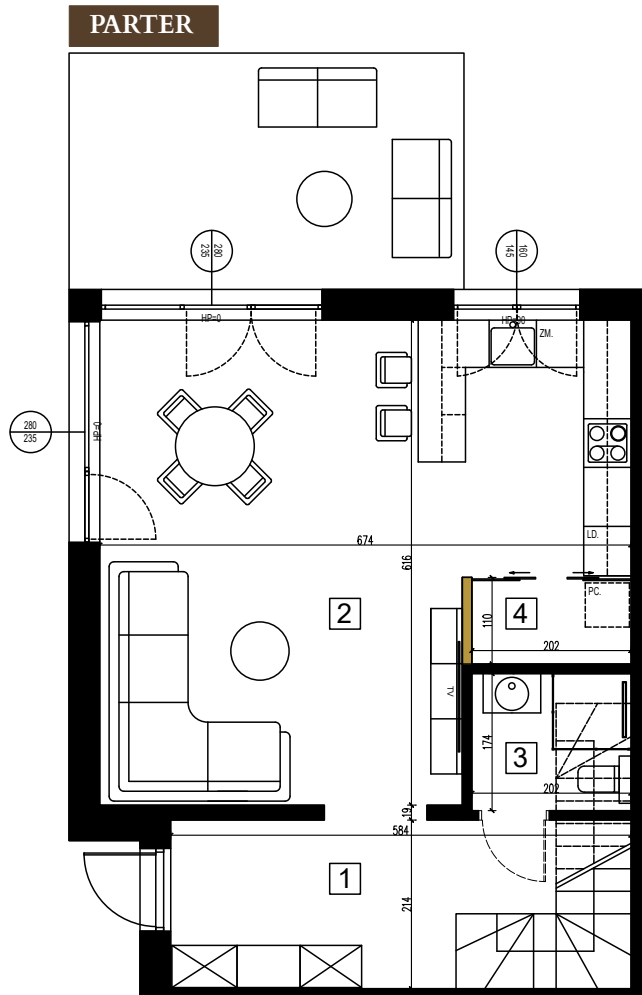


# LAWI 18 NOWA



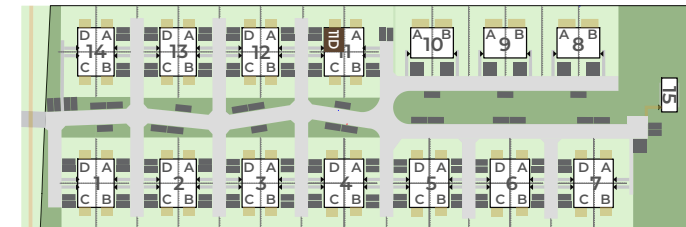
— ŚCIANA STAŁA  
 — ŚCIANA Z MOŻLIWOŚCIĄ ROZBIÓRKI

~ Powierzchnia pod ścianami działowymi wynosi 2,6 m<sup>2</sup> i nie jest uwzględniona w powierzchni użytkowej lokalu.



LOKAL 11D	103,12 / 98,37* m <sup>2</sup>
1 PRZEDPOKÓJ	9,32 m <sup>2</sup>
2 SALON Z ANEKSEM	34,42 m <sup>2</sup>
3 ŁAZIENKA PARTER	3,59 m <sup>2</sup>
4 SPIŻARNIA	2,40 m <sup>2</sup>
5 HALL	6,71 m <sup>2</sup>
6 ŁAZIENKA PIĘTRO	6,21 m <sup>2</sup>
7 SYPIALNIA 1	11,79 m <sup>2</sup>
8 SYPIALNIA 2	12,81 m <sup>2</sup>
9 SYPIALNIA 3	11,12 m <sup>2</sup>
10 SCHODY	4,75 m <sup>2</sup>
POWIERZCHNIA DZIAŁKI	232 m <sup>2</sup>
• TEREN ZEWNĘTRZNY	166 m <sup>2</sup>
— TARAS	13 m <sup>2</sup>
— MIEJSCA POSTOJOWE	2 stanowiska
— MIEJSCA NA KOSZE	2 m <sup>2</sup>

\* Powierzchnia całkowita / powierzchnia użytkowa



**KOMPLEKS Z SAUNAMI**

**STREFA RELAKSU**

**PRYWATNY PARK 4000m<sup>2</sup>**

**CAMAR**

Podane powierzchnie lokalu uwzględniają grubość tynków. Ostateczny pomiar powierzchni użytkowej zostanie przeprowadzony po zakończeniu prac budowlanych, zgodnie z obowiązującą normą PN-ISO 9836:2022-07. Szczegółowe zasady ustalenia powierzchni lokalu określa umowa. Powierzchnia lokalu może ulec zmianom w przypadkach określonych umową. Przedstawione materiały graficzne mają charakter poglądowy. Umeblowanie nie stanowi wyposażenia lokalu. Powierzchnia terenu zewnętrznego może ulec nieznacznej zmianie po ostatecznej inwentaryzacji geodezyjnej.