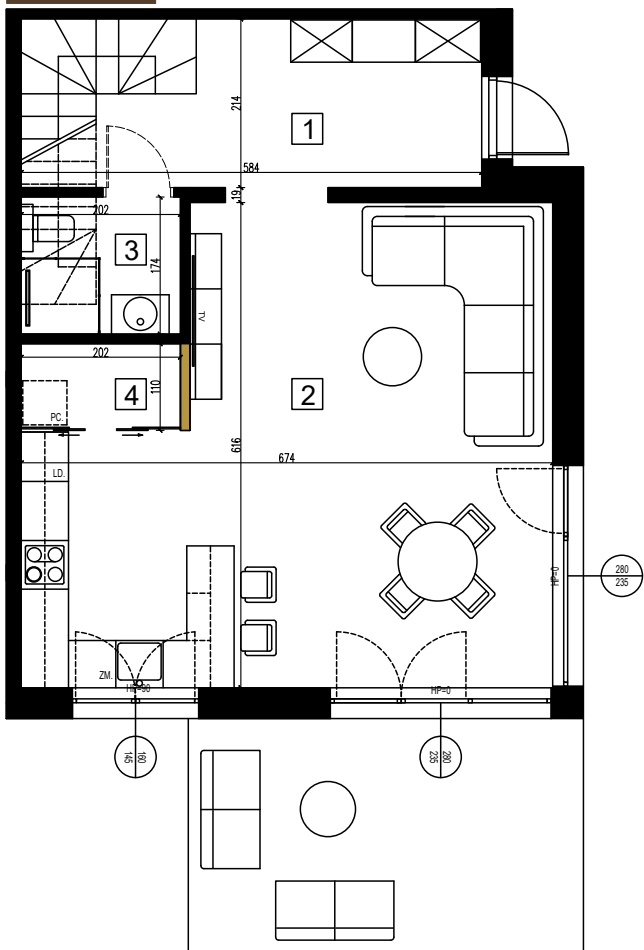
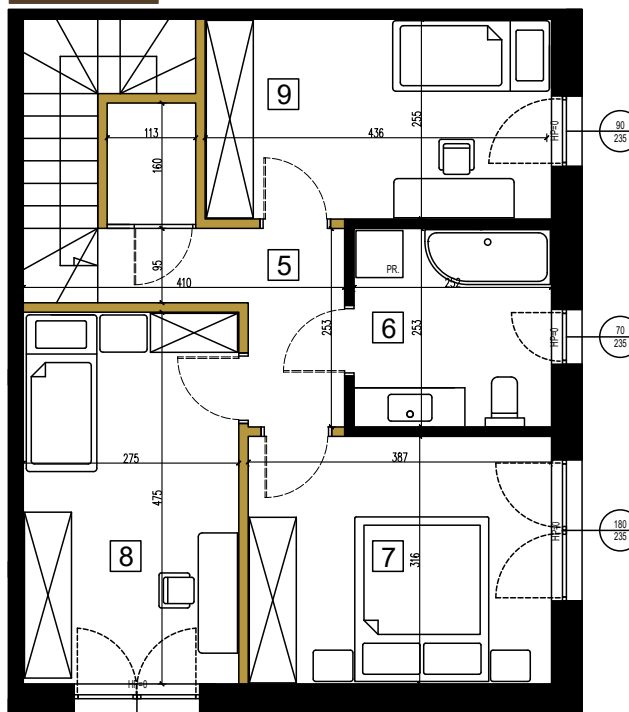


# LAWI 18 NOWA

## PARTER



## PIĘTRO



— ŚCIANA STAŁA

— ŚCIANA Z MOŻLIWOŚCIĄ ROZBIÓRKI

~ Powierzchnia pod ścianami działowymi wynosi 2,6 m<sup>2</sup> i nie jest uwzględniona w powierzchni użytkowej lokalu.

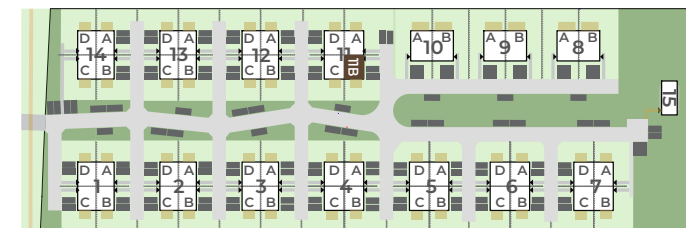


## LOKAL 11B

103,12 / 98,37\* m<sup>2</sup>

1	PRZEDPOKÓJ	9,32 m <sup>2</sup>
2	SALON Z ANEKSEM	34,42 m <sup>2</sup>
3	ŁAZIENKA PARTER	3,59 m <sup>2</sup>
4	SPIŻARNIA	2,40 m <sup>2</sup>
5	HALL	6,71 m <sup>2</sup>
6	ŁAZIENKA PIĘTRO	6,21 m <sup>2</sup>
7	SYPIALNIA 1	11,79 m <sup>2</sup>
8	SYPIALNIA 2	12,81 m <sup>2</sup>
9	SYPIALNIA 3	11,12 m <sup>2</sup>
10	SCHODY	4,75 m <sup>2</sup>
POWIERZCHNIA DZIAŁKI		223 m <sup>2</sup>
• TEREN ZEWNĘTRZNY		157 m <sup>2</sup>
— TARAS		13 m <sup>2</sup>
— MIEJSCA POSTOJOWE		2 stanowiska
— MIEJSCA NA KOSZE		2 m <sup>2</sup>

\* Powierzchnia całkowita / powierzchnia użytkowa



 KOMPLEKS Z SAUNAMI

 STREFA RELAKSU

 PRYWATNY PARK 4000m<sup>2</sup>

 CAMAR

Podane powierzchnie lokalu uwzględniają grubość tynków. Ostateczny pomiar powierzchni użytkowej zostanie przeprowadzony po zakończeniu prac budowlanych, zgodnie z obowiązującą normą PN-ISO 9836:2022-07. Szczegółowe zasady ustalenia powierzchni lokalu określa umowa. Powierzchnia lokalu może ulec zmianom w przypadkach określonych umową. Przedstawione materiały graficzne mają charakter poglądowy. Umeblowanie nie stanowi wyposażenia lokalu. Powierzchnia terenu zewnętrznego może ulec nieznacznej zmianie po ostatecznej inwentaryzacji geodezyjnej.