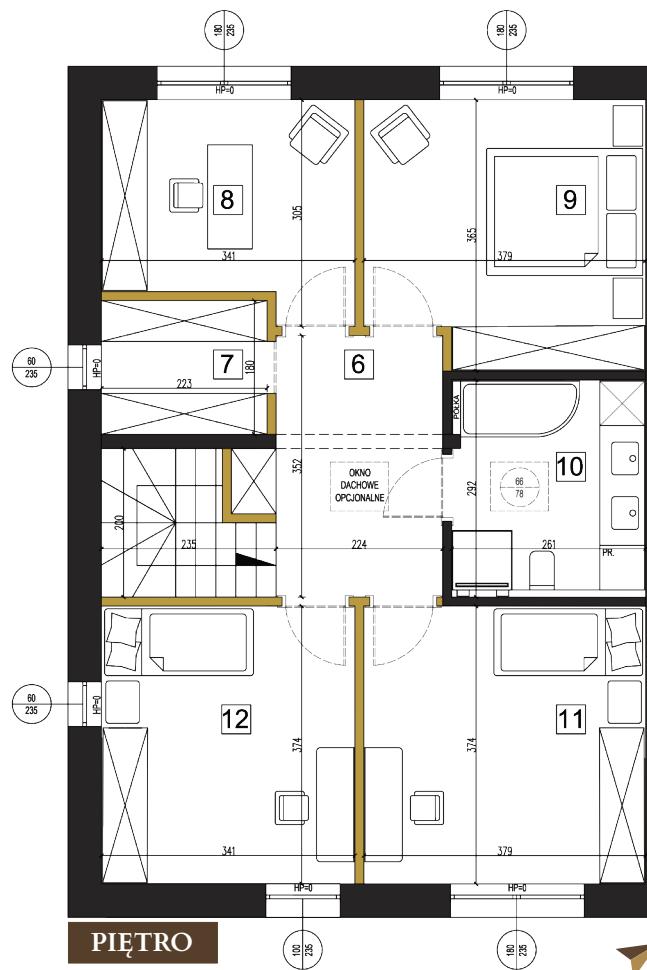
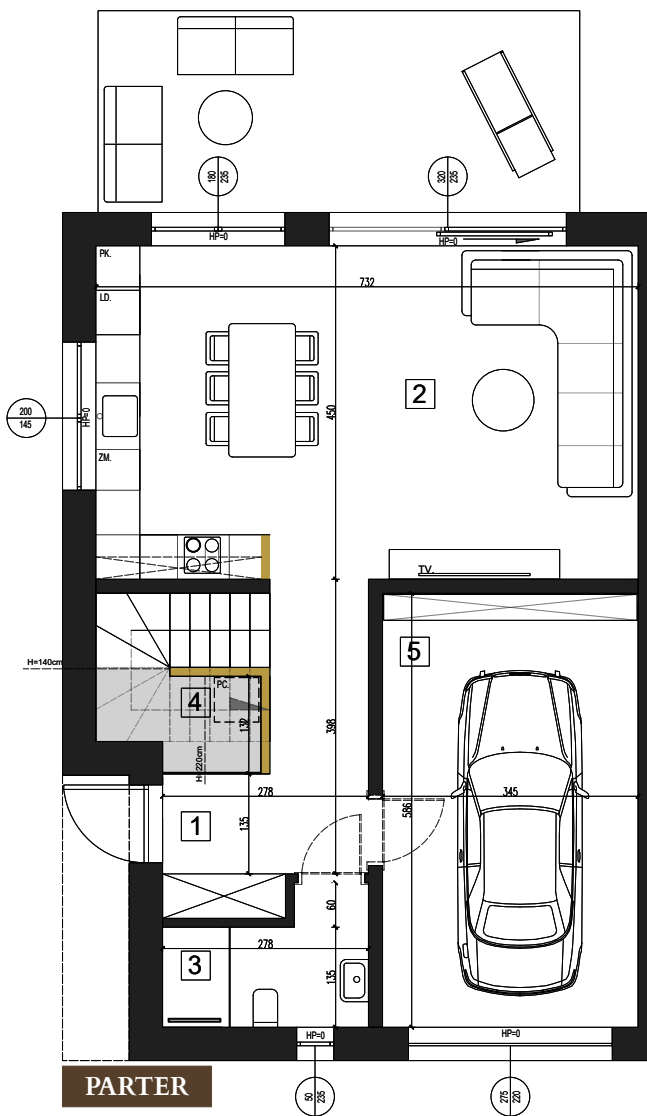


# LAWI 18 NOWA



## PIĘTRO

— ŚCIANA STAŁA

— ŚCIANA Z MOŻLIWOŚCIĄ ROZBIÓRKI

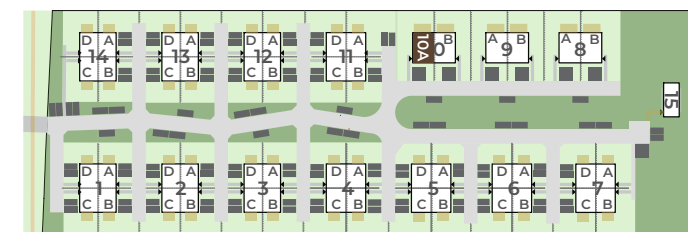
~ Powierzchnia pod ścianami działowymi wynosi 2,75 m<sup>2</sup> i nie jest uwzględniona w powierzchni użytkowej lokalu.



## LOKAL 10A 139,17 / 134,58\* m<sup>2</sup>

1	PRZEDPOKÓJ	8,06 m <sup>2</sup>
2	SALON Z ANEKSEM	32,51 m <sup>2</sup>
3	ŁAZIENKA PARTER	4,20 m <sup>2</sup>
4	SCHOWEK	1,88 m <sup>2</sup>
5	GARAŻ	19,93 m <sup>2</sup>
6	HALL	8,22 m <sup>2</sup>
7	GARDEROBA	3,89 m <sup>2</sup>
8	SYPIALNIA 1	9,10 m <sup>2</sup>
9	SYPIALNIA 2	12,90 m <sup>2</sup>
10	ŁAZIENKA PIĘTRO	7,44 m <sup>2</sup>
11	SYPIALNIA 3	13,93 m <sup>2</sup>
12	SYPIALNIA 4	12,52 m <sup>2</sup>
13	SCHODY	4,59 m <sup>2</sup>
POWIERZCHNIA DZIAŁKI		350 m <sup>2</sup>
• TEREN ZEWNĘTRZNY		258 m <sup>2</sup>
— TARAS		21,5 m <sup>2</sup>
— MIEJSCA POSTOJOWE		2 stanowiska
— MIEJSCA NA KOSZE		2 m <sup>2</sup>

\* Powierzchnia całkowita / powierzchnia użytkowa



KOMPLEKS Z SAUNAMI

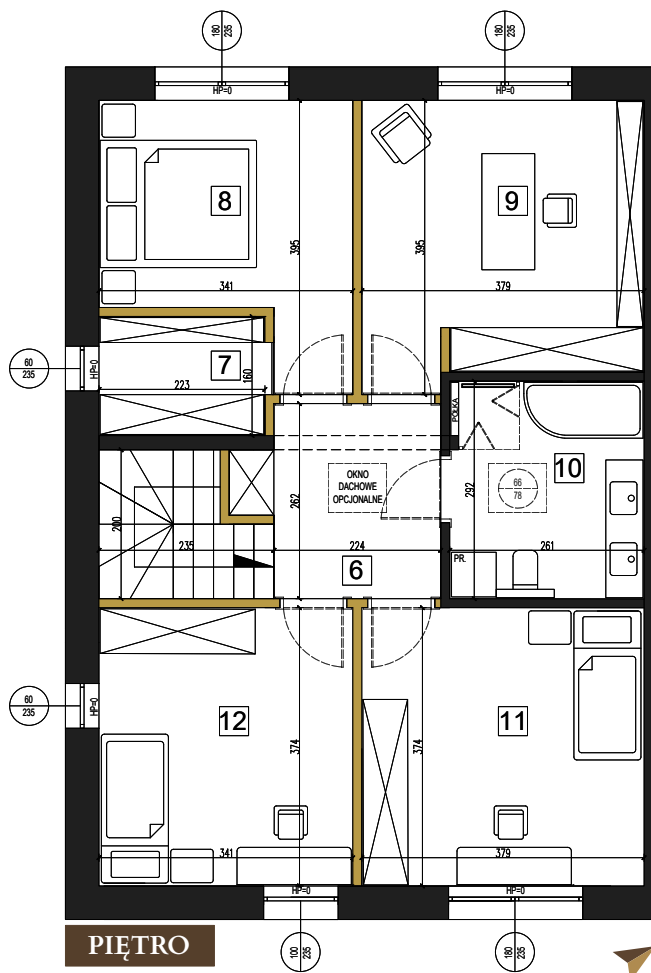
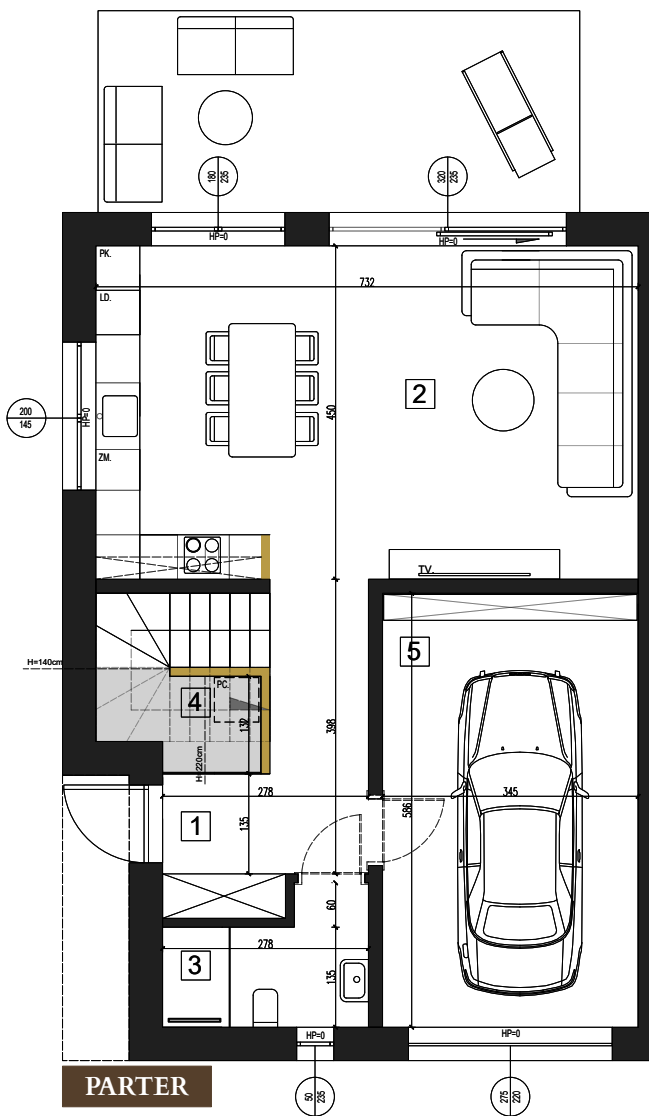
STREFA RELAKSU

PRYWATNY PARK 4000m<sup>2</sup>

CAMAR

Podane powierzchnie lokalu uwzględniają grubość tynków. Ostateczny pomiar powierzchni użytkowej zostanie przeprowadzony po zakończeniu prac budowlanych, zgodnie z obowiązującą normą PN-ISO 9836:2022-07. Szczegółowe zasady ustalenia powierzchni lokalu określa umowa. Powierzchnia lokalu może ulec zmianom w przypadkach określonych umową. Przedstawione materiały graficzne mają charakter poglądowy. Umeblowanie nie stanowi wyposażenia lokalu. Powierzchnia terenu zewnętrznego może ulec nieznacznej zmianie po ostatecznej inwentaryzacji geodezyjnej.

# LAWI 18 NOWA



## PIĘTRO

- ŚCIANA STAŁA
- ŚCIANA Z MOŻLIWOŚCIĄ ROZBIÓRKI

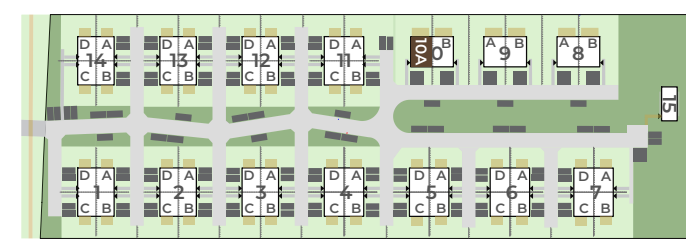
~ Powierzchnia pod ścianami działowymi wynosi 2,85 m<sup>2</sup> i nie jest uwzględniona w powierzchni użytkowej lokalu.



## LOKAL 10A 139,07 / 134,48\* m<sup>2</sup>

1	PRZEDPOKÓJ	8,06 m <sup>2</sup>
2	SALON Z ANEKSEM	32,51 m <sup>2</sup>
3	ŁAZIENKA PARTER	4,20 m <sup>2</sup>
4	SCHOWEK	1,88 m <sup>2</sup>
5	GARAŻ	19,93 m <sup>2</sup>
6	HALL	6,23 m <sup>2</sup>
7	GARDEROBA	3,45 m <sup>2</sup>
8	SYPIALNIA 1	10,50 m <sup>2</sup>
9	SYPIALNIA 2	13,83 m <sup>2</sup>
10	ŁAZIENKA PIĘTRO	7,44 m <sup>2</sup>
11	SYPIALNIA 3	13,93 m <sup>2</sup>
12	SYPIALNIA 4	12,52 m <sup>2</sup>
13	SCHODY	4,59 m <sup>2</sup>
POWIERZCHNIA DZIAŁKI		350 m <sup>2</sup>
• TEREN ZEWNĘTRZNY		258 m <sup>2</sup>
— TARAS		21,5 m <sup>2</sup>
— MIEJSCA POSTOJOWE		2 stanowiska
— MIEJSCA NA KOSZE		2 m <sup>2</sup>

\* Powierzchnia całkowita / powierzchnia użytkowa



**KOMPLEKS Z SAUNAMI**

**STREFA RELAKSU**

**PRYWATNY PARK 4000m<sup>2</sup>**



Podane powierzchnie lokalu uwzględniają grubość tynków. Ostateczny pomiar powierzchni użytkowej zostanie przeprowadzony po zakończeniu prac budowlanych, zgodnie z obowiązującą normą PN-ISO 9836:2022-07. Szczegółowe zasady ustalenia powierzchni lokalu określa umowa. Powierzchnia lokalu może ulec zmianom w przypadkach określonych umową. Przedstawione materiały graficzne mają charakter poglądowy. Umeblowanie nie stanowi wyposażenia lokalu. Powierzchnia terenu zewnętrznego może ulec nieznacznej zmianie po ostatecznej inwentaryzacji geodezyjnej.